



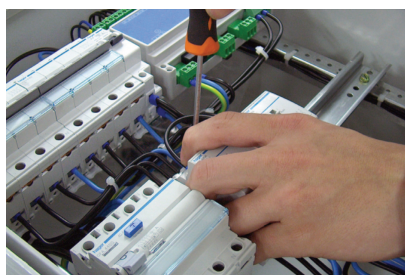
## Product details

- complete, waterdichte schakelkasten op maat
- ingericht naar rato van het aantal kabels/matten en vermogen
- inclusief benodigde waterdichte kabeldoorvoeringen, magneetschakelingen (relais), installatieautomaten, aardlekschakelaars, klemmenstrips en twee ETOG-56 sensorunits

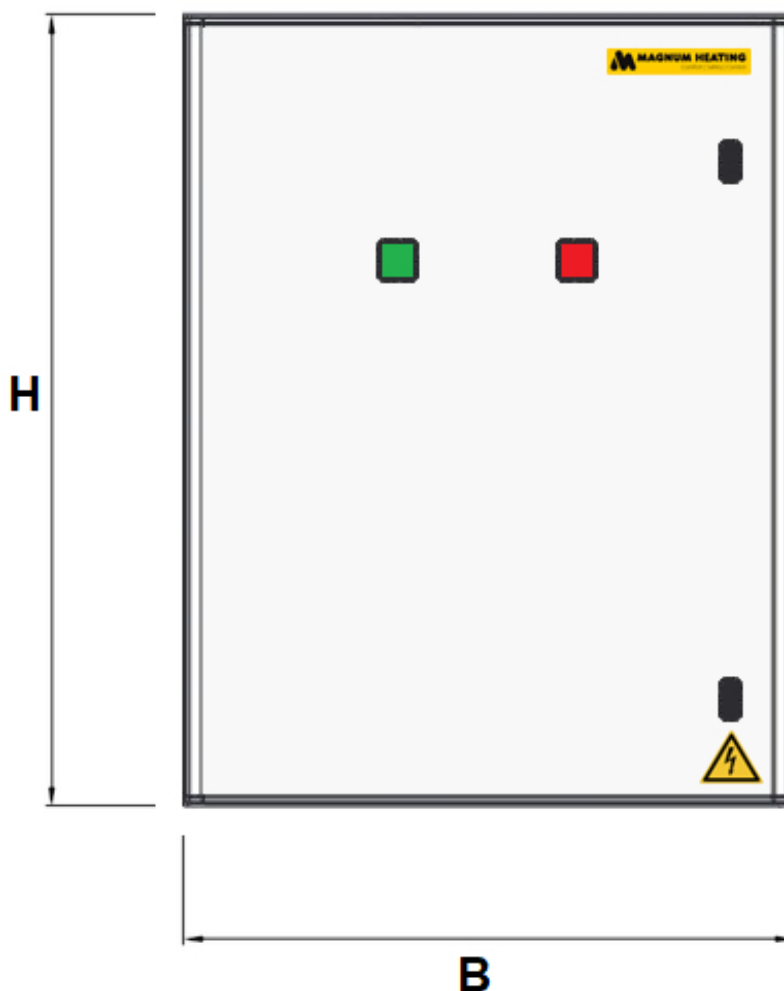
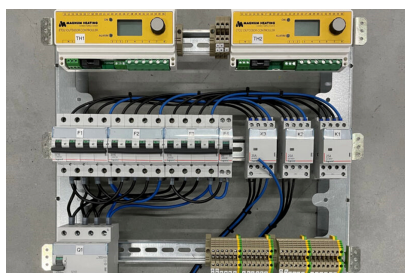
Complete waterdichte schakelkasten vervaardigd en ingericht naar rato van het aantal kabels/matten en vermogen. Het systeem kan zowel in een 230V als in 400V worden uitgevoerd.

De aansluitkasten worden per project op maat geassembleerd. De standaard uitvoering is (volgens NEN1010) voorzien van de benodigde waterdichte kabeldoorvoeringen, magneetschakelingen (relais), installatieautomaten, aardlekschakelaars, klemmenstrips voor het eenvoudig aansluiten van voedings- en verwarmingskabels en twee ETOG-56 sensorunits.

Hiervoor dient het schema afgebeeld in de schakelkast te worden opgevolgd.



## Afmetingen



Hoogte (H) x Breedte (B) x Diepte (in mm)

Schakelkast 3,6 kW  
Schakelkast 10 kW  
Schakelkast 20 kW  
Schakelkast 30 kW  
Schakelkast 40 kW  
Schakelkast 50 kW

430 x 310 x 160  
500 x 400 x 200  
500 x 400 x 200  
700 x 520 x 253  
700 x 520 x 253  
700 x 520 x 253

**GARANTIE**

2 jaar garantie op de elektro-technische werking van de regeling.

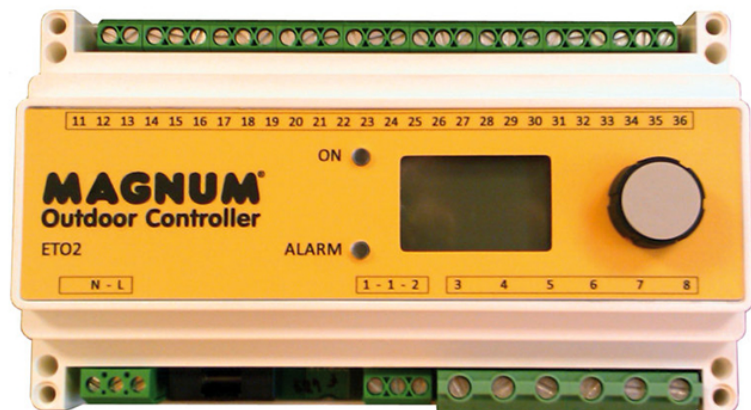
**Technische details**

Artikelnummer: 900050  
EAN-code: 8717185496345

**Specificaties**

**1 x ETO2-4550 DIN-rail thermostaat**

- elektronische AAN/UIT-regeling tot 11kW
- 3 x 16 A potentiaalvrije relais
- schakeling op temperatuur en vocht
- display en "draai-en-druk" knop



### 2 x ETOG-56

De ETOG-sensoren zijn ontworpen om te worden ingebouwd in het oppervlak van de buitenruimte. ETOG-sensoren meten de bodemtemperatuur- en vochtigheid

#### Overige onderdelen

- Controlelampen

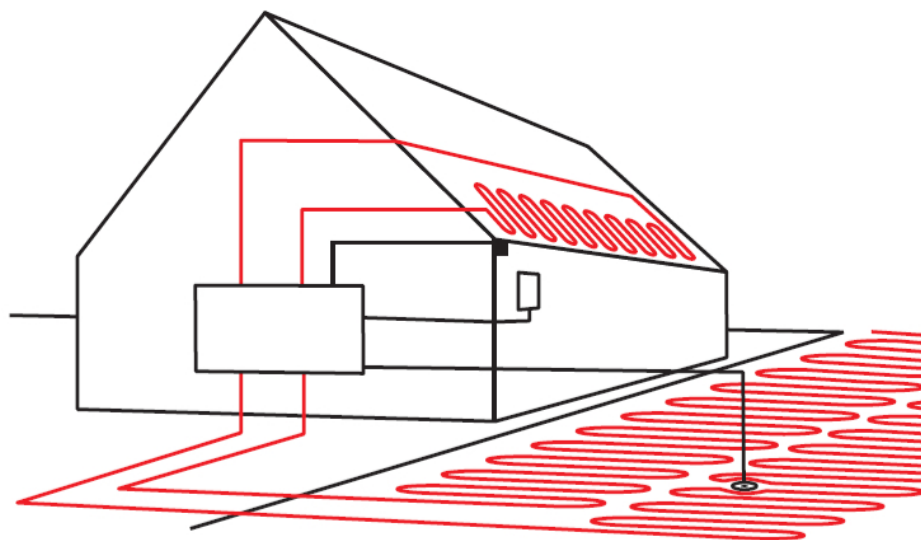


- Aansluitklemmen voor montage van voedingskabels
- Benodigde magneetschakelingen (relais) ;
- Benodigde installatie-automaten ;  
230V/400V

16 Ampère

### Downloads

MAGNUM Outdoor Control Schakelkast Datasheet  
MAGNUM Outdoor Installatievoorschriften



### Levertijd en voorwaarden

De levertijd van de MAGNUM Outdoor-schakelkasten is 2 tot 3 weken.

#### Let op

Schakelkasten worden speciaal voor uw project geassembleerd en kunnen daardoor **niet** geruild of geretourneerd worden. Wanneer u een bestelling voor één of meerdere schakelkasten plaatst, dan kan de bestelling niet geannuleerd of aangepast worden.