

Product details

Deze unieke MAGNUM Mat-sets zijn verkrijgbaar in 22 verschillende oppervlaktes en worden geleverd met de geavanceerde Remote Control WiFi-klokthermostaat.

Inhoud MAGNUM Mat-Set

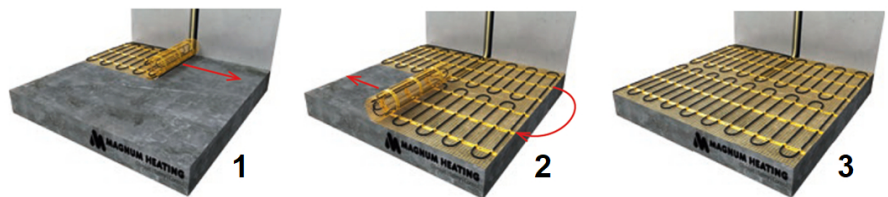
1 x Verwarmingsmat van 8 m² / 1200 Watt (500 mm x 16 m)
1 x MAGNUM Remote Control WiFi-thermostaat inclusief vloersensor
Flexibele buis voor de vloersensor van de thermostaat
Installatievoorschriften en Check/Controle-kaart



Benodigd aantal vierkante meters berekenen

Ga bij het bepalen van de benodigde elektrische mat altijd uit van het vrije (netto-) vloeroppervlak. Zo worden verwarmingsmatten bijvoorbeeld niet onder vaste delen gelegd die aansluiten op de vloer (bijvoorbeeld badkuipen en/of douchebakken). Wanneer een badkamer van 3m x 2m (6m²) is voorzien van een badkuip van 1m x 2m die volledig aansluit op de vloer, dan haalt u deze van het totaaloppervlak af en de benodigde mat zal in dit voorbeeld dus 4m² zijn.

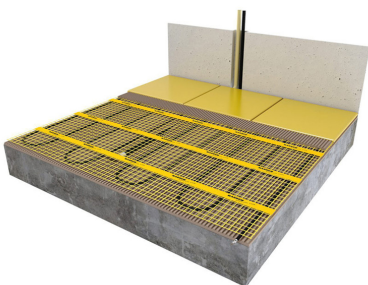
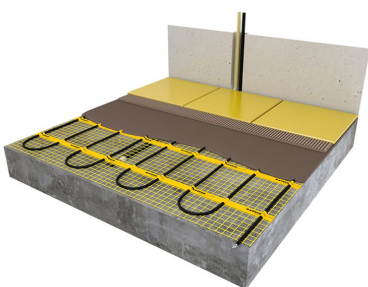
Verwarmingsmat op maat maken

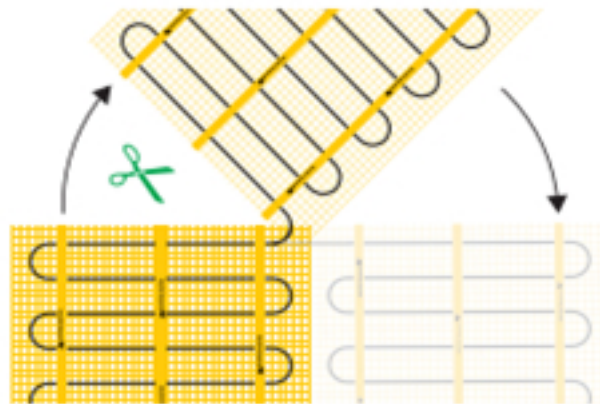
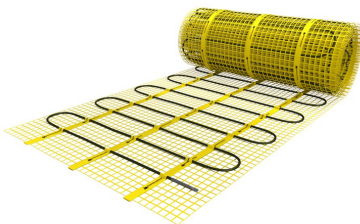


De MAGNUM Mat bestaat uit een elektrische verwarmingskabel die is bevestigd op een glasvezel webbing. Om de mat op maat te maken en het volledige vrije vloeroppervlak van vloerverwarming te voorzien, gaat u als volgt te werk;

- Rol de verwarmingsmat uit over de gehele lengte van het oppervlak waar het systeem op wordt geïnstalleerd.
- Bij het einde van het eerste te leggen deel knipt u de glasvezel webbing door en draait u de mat 180°.
- Vervolgens legt u het volgende deel.

Let op





Zorg ervoor dat u altijd alleen de webbing doorknipt.
De verwarmingskabel dient altijd in zijn geheel in de vloer verwerkt te worden en mag nooit worden doorgesneden.
Mocht uw verwarmingsmat onverhoopt iets te groot zijn, dan kunt u de kabel loshalen van de webbing en de afstand tussen de lussen van de kabel kleiner maken door deze iets dichters op elkaar te knopen.

Beschikbare matten en thermostaten

De MAGNUM Matten kunnen ook worden geleverd als losse matten van 0,75 m² tot 25 m². Daarnaast is er ook de S-Control-thermostaat, wanneer u de voorkeur geeft aan een eenvoudige AAN/UIT-bediening.



GARANTIE

MAGNUM Heating biedt 2 jaar garantie op de thermostaat en een levenslange garantie op de elektrotechnische werking van de verwarmingsmat.

Technische details

Artikelnummer: 201605
EAN-code: 8717185490367

Keurmerk

De MAGNUM Mat is VDE gekeurd.
VDE is een van de grootste technische en wetenschappelijke keuringsinstanties in Europa.

Specificaties

- EMC-vrije 2-geleiderkabel bevestigd op glasvezelnet
- 2,5 meter drie-aderige voedingskabel
- Volledige omsluiting door aluminium aardmantel
- Unieke blinde verbinding tussen verwarmings- en aansluitkabel
- Chroom/Nikkel weerstandsdraad
- PTFE (Teflon) isolatie
- PVC beschermmantel
- 10 -11 Watt per meter weerstandsdraad, 230 Volt
- Kabeldoorsnede ca. 4 mm
- Matbreedte 50 cm

Alle MAGNUM verwarmingsmatten voldoen aan de huidige NEN-normeringen voor installatie in geheel natte ruimtes.

Vermogen matten met oppervlaktes van 0,75 m² - 10,0 m²: 150 Watt per m²

Vermogen matten met oppervlaktes van 12,0 m² - 25,0 m²: 125 Watt per m²

Installatiemethodes

- Zelf-egaliserende gietmortels
- Direct in flexibele tegellijm
- In stucwerk/mortels
- In anhydrietvloeren

Downloads

Datasheet MAGNUM Mat-Set

MAGNUM-Mat Installatievoorschriften

MAGNUM Voorwaarden Levenslange Garantie

Video

[zijdant]

Op zoek naar een ander formaat?

Klik hier voor andere oppervlaktes