



Product details

Deze e-HEAT aluminium vloerverwarmingsmatten zijn verkrijgbaar in 10 verschillende oppervlaktes. Bij het plaatsen van uw bestelling kunt u, indien gewenst, een thermostaat toevoegen of kies voor een complete set.

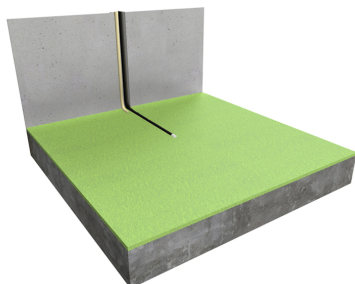
Oppervlaktes, vermogens en afmetingen

e-HEAT elektrische aluminium verwarmingsmatten;

Type ALU-mat en oppervlakte	Afmetingen en vermogen
Aluminium Foil-mat - 1,00m ²	0,50 m x 2,00 m - 140 W
Aluminium Foil-mat - 2,00m ²	0,50 m x 4,00 m - 280 W
Aluminium Foil-mat - 3,00m ²	0,50 m x 6,00 m - 420 W
Aluminium Foil-mat - 4,00m ²	0,50 m x 8,00 m - 560 W
Aluminium Foil-mat - 5,00m ²	0,50 m x 10,00 m - 700 W
Aluminium Foil-mat - 6,00m ²	0,50 m x 12,00 m - 840 W
Aluminium Foil-mat - 7,00m ²	0,50 m x 14,00 m - 980 W
Aluminium Foil-mat - 8,00m ²	0,50 m x 16,00 m - 1120 W
Aluminium Foil-mat - 9,00m ²	0,50 m x 18,00 m - 1260 W
Aluminium Foil-mat - 10,00m ²	0,50 m x 20,00 m - 1400 W

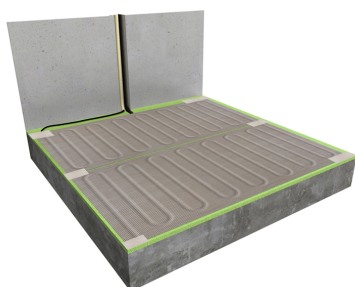


Indien gewenst kunnen grotere oppervlaktes verwarmd worden door het toepassen van twee of meerdere matten of complete sets.



Benodigde aluminium mat berekenen

Ga bij het bepalen van de benodigde elektrische mat altijd uit van het vrije (netto-) te verwarmen oppervlak. Zo worden de matten bijvoorbeeld niet onder vaste delen als een keukenblok of kookeiland gelegd. Wanneer een keuken van 3m x 2m (6m²) is voorzien van een keukenblok van 3m x 0,65m dan haalt u deze van het totaaloppervlak af en de benodigde mat zal in dit geval 4m² zijn bij gebruik als vloerverwarming.



Beschikbare matten en thermostaten

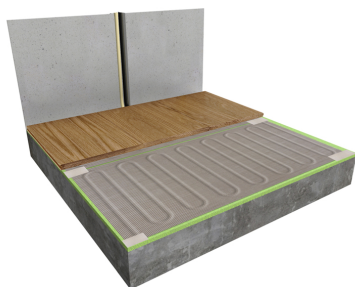
De e-HEAT aluminium verwarmingsmatten kunnen worden geleverd als losse matten of u kunt kiezen voor complete sets met de C16 WiFi Klokthermostaat.

Garantie e-HEAT aluminium vloerverwarmingsmat

U heeft 2 jaar garantie op de elektrotechnische werking van de verwarmingsmat wanneer deze volgens de installatievoorschriften verwerkt is.

Technische details

Artikelnummer: 340900



Technische details elektrische ALU-mat (140W per m²)



De verwarmingskabel is gelijkmatig bevestigd op een glasvezelnet (met een lusafstand van ca. 10 cm) en verwerkt in een warmte geleidende aluminium folie met aardingsscherm. De isolatie van deze kabel is gemaakt van TEFLON en de beschermmantel is van PVC.

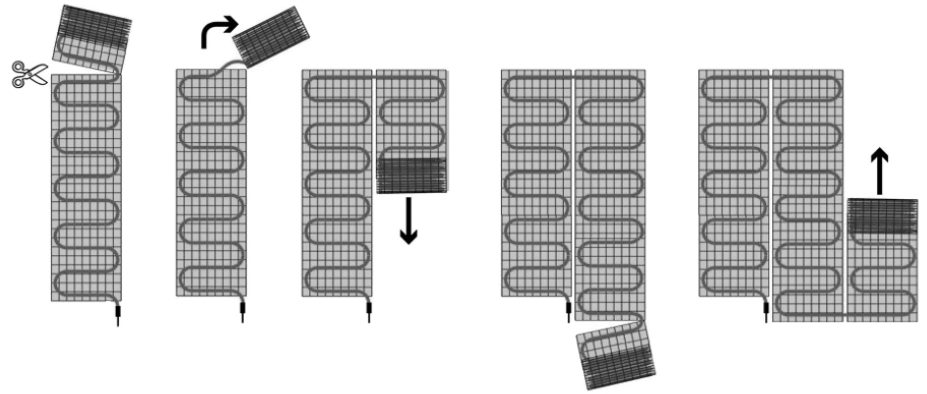
EMC-vrije, twee-aderige kabel met 3,5 meter drie-aderige voedingskabel, bevestigd op glasvezel mat met aluminium warmtegeleidingsfolie en aardingsscherm.

- Sterke TEFLON gecoate kabel
- PVC beschermmantel
- 10,5 Watt per strekkende meter
- Spanning ; 230 Volt
- Testspanning ; 4000 Volt
- Vermogen ; 140 Watt per m²
- Kabelafstand ; ± 104 mm
- Buigradius ; min. 20 mm
- Maximale temperatuurbelasting ; 210°C
- Kabeldiameter ; 3 mm
- Matbreedte ; 50 cm
- Aansluitdraad ; 3,5 meter
- Matwebbing gemaakt van glasvezel
- Kabelnorm ; IEC800 klasse II

Installatie elektrische vloerverwarmingsmat

Om de aluminium verwarmingsmat passend te maken, knipt u de aluminium webbing

door en vervolgens voorziet u het gehele te verwarmen oppervlak van elektrische verwarming. Zorg ervoor dat u altijd alleen de webbing doorknipt, want de elektrische kabel dient altijd in zijn geheel verwerkt te worden en mag **nooit** worden ingeknipt.



Downloads

e-HEAT ALU-Foil-Mat Installatiehandleiding